

INSTRUKCJA PRAWIDŁOWEGO PAKOWANIA OPON I FELG W SERWISIE KRAJOWYM DO 31,5 kg

Obowiązuje od 1 grudnia 2018

Jako przesyłki standardowe przyjmujemy:

- pojedyncze opony o średnicy mniejszej lub równej 60 cm i wadze do 31,5 kg bez felg (opakowane i z naklejonym listem przewozowym, jak na poniższych przykładach);
- pojedyncze felgi w pudełku kartonowym o regularnych kształtach, o najdłuższym boku mniejszym lub równym 60 cm i wadze do 31,5 kg.

Przykłady poprawnego pakowania opon



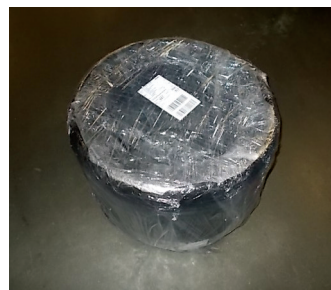
Opona bez opakowania:

- owiń oponę taśmą klejącą;
- naklej na taśmę list przewozowy w taki sposób, aby kod kreskowy znajdował się na rancie opony (cały kod kreskowy musi być widoczny od strony otworu na felgę);
- nie przyjmujemy opon z listem przewozowym naklejonym bezpośrednio na oponę.



Opona opakowana w karton:

- owiń oponę pojedynczym arkuszem kartonu o odpowiedniej długości lub zakryj powierzchnie opony od góry i od dołu okrągłymi pokrywami kartonowymi;
- zabezpiecz przesyłkę taśmą polipropylenową, aby uniemożliwić wysunięcie się opony;
- naklej list przewozowy na największej przestrzeni przesyłki zgodnie z przykładem.



Jedna lub dwie opony opakowane w folię stretch:

- jeśli wysyłasz dwie opony, ułóż je równo jedna na drugiej;
- użyj folii stretch, aby stworzyć wytrzymałą warstwę, zabezpieczającą przesyłkę w transporcie;
- naklej list przewozowy na płasko, zgodnie z przykładem.



Dwie opony zapakowane razem:

- połącz opony taśmą polipropylenową w przynajmniej trzech miejscach;
- owiń opony taśmą klejącą (jak na zdjęciu) lub arkuszem kartonu o odpowiedniej długości;
- naklej list przewozowy na taśmę, tak aby kod kreskowy znajdował się na rancie opony lub na największej przestrzeni kartonu.



Opony pakowane w inny sposób, niż wskazany powyżej, będą traktowane jako przesyłki niestandardowe lub nie zostaną przyjęte do przewozu.

Klasyfikacja przesyłek do 31,5 kg, zawierających opony i/lub felgi

Liczba opon lub felg / średnica opon lub felg	Średnica ≤ 60 cm	60 cm < średnica ≤ 80 cm
1 szt.	przesyłka standardowa	przesyłka niestandardowa
2 szt.	przesyłka niestandardowa	przesyłka niestandardowa

Przesyłki zawierające opony z felgami lub opony powyżej 80 cm średnicy lub zawierające powyżej 2 szt. opon lub felg będą przyjmowane do przewozu tylko w ramach usługi DHL Parcel MAX.

INSTRUKCJA PRAWIDŁOWEGO PAKOWANIA OPON I FELG W SERWISIE KRAJOWYM DO 31,5 kg

Kurier DHL może odmówić odbioru przesyłki:

- mogącej uszkodzić inne przesyłki w transporcie;
- niezabezpieczonej do transportu (np.: ostre krawędzie, wystające elementy) i mogącej stanowić zagrożenie dla innych przesyłek;
- której rodzaj opakowania nie jest dopasowany do zawartości i ciężaru (opakowanie niewytrzymałe, zużyte);
- której list przewozowy nie ma oznaczenia NST, a przesyłka jest niestandardowa.

Przykłady pakowania opon, których nie przyjmujemy do dystrybucji:



Szczegółowy opis wymagań dotyczących opakowania i zawartości przesyłek zawiera Regulamin świadczenia krajowych usług przewozowych i pocztowych DHL Parcel Polska Sp. z o.o. Poniżej zamieszczamy treść paragrafów 6. i 8. z Regulaminu.

Paragraf 6

1. Za jakość opakowania przesyłki odpowiedniego do jej zawartości odpowiada Nadawca.
2. Nadawca jest obowiązany przesyłkę właściwie opakować, a także oddać ją Kurierowi w stanie umożliwiającym jej prawidłowy przewóz i zapewniający, że nie uszkodzi ona innych przesyłek w czasie przewozu, a także wydanie jej bez ubytku i uszkodzenia. W szczególności opakowanie powinno: być odpowiednio zamknięte, uniemożliwiające dostęp do zawartości przesyłki osobom niepowołanym; być odpowiednio wytrzymałe stosownie do wagi i zawartości przesyłki; posiadać zabezpieczenia wewnętrzne, uniemożliwiające przemieszczanie się zawartości przesyłki; posiadać oznakowania świadczące o specjalnym charakterze przesyłki takie jak: „UWAGA! NST” i „GÓRA” (oznakowanie może być dokonane przez Kuriera lub w Punkcie Przyjęć).
3. DHL może odmówić przyjęcia do przewozu rzeczy, których stan jest wadliwy lub opakowanie niedostateczne albo nie mających wymaganego opakowania lub na opakowaniu przesyłki lub w widocznej części jej zawartości znajdują się napisy, wizerunki, rysunki lub inne znaki graficzne naruszające prawo, a także w innych przypadkach określonych przez przepisy obowiązującego prawa. DHL nie ponosi odpowiedzialności za szkody wynikłe z braku, niedostateczności lub wadliwości opakowania.
4. W przypadku wykorzystania przez Nadawcę do przewozu przesyłek drobnicowych palet stanowiących własność DHL, a których zwrotu odmówił Odbiorca, koszty z tym związane obciążają Nadawcę przesyłki. [...]

Paragraf 8

1. DHL nie przyjmuje przesyłek zawierających: gotówkę, papiery wartościowe, inne dokumenty o charakterze płatniczym; przedmioty wartościowe (wyroby jubilerskie, dzieła sztuki, antyki, numizmatyki itp.); broń i amunicję; artykuły szybko psujące się, wymagające specjalnych warunków przewozu; towary chemicznie i biologicznie aktywne; zwierzęta, szczątki ludzkie i zwierzęce; narkotyki i substancje psychotropowe; leki wymagające specjalnych warunków przewozu; inne towary, które swoimi właściwościami mogą stanowić zagrożenie dla zdrowia osób mających z nimi styczność, bądź mogące uszkodzić lub zniszczyć inne przesyłki; towary, które podlegają ustawie z dnia 09.03.2017 r. o systemie monitorowania drogowego przewozu towarów; inne towary, których przewóz jest zabroniony na podstawie obowiązujących przepisów prawa. DHL nie przyjmuje do przewozu przesyłek, jeżeli naruszałoby to przepisy prawa, a w szczególności Prawa przewozowego lub Prawa pocztowego. [...]